

MEP

MAISON
EUROPÉENNE
DE LA
PHOTOGRAPHIE

Press
release

Communiqué
de presse



Exceptionnelle acquisition d'œuvres d'Irving Penn par la MEP

The MEP announces
a transformative acquisition
of works by Irving Penn

□ Événement

La MEP enrichit son fonds photographique avec 46 œuvres emblématiques d'Irving Penn, un des auteurs majeurs de la photographie du XX^e siècle, maître incomparable dans le domaine de la mode, du portrait et de la nature morte.

Renforçant l'une des plus importantes collections d'œuvres d'Irving Penn dans une institution européenne, cette acquisition historique – dont les œuvres ont été sélectionnées conjointement par la MEP et la Fondation Irving Penn – vient compléter la collection de la MEP et lui permettra de proposer une grande exposition rétrospective itinérante à l'international.

Si certaines séries d'Irving Penn étaient déjà bien représentées dans la collection de la MEP avec des œuvres clefs parmi les photos de mode, les nus, les portraits classiques ou des œuvres iconiques comme *Les mains de Miles Davis*, d'autres séries de l'artiste l'étaient insuffisamment, voire tout à fait absentes. Cette nouvelle acquisition permettra de créer un magnifique ensemble de 109 tirages de 1939 à 2007, qui donnera un aperçu cohérent et représentatif de la carrière d'Irving Penn.

Cette sélection rassemble quelques unes des toutes premières photographies d'Irving Penn, dont plusieurs rares vintages, réalisées dans les années 1939-1945 à New York, dans le sud des États-Unis, au Mexique ou en Italie à la fin de la guerre. Elles reflètent son intérêt précoce pour les sujets vernaculaires et le style documentaire de l'époque. Dans ces œuvres de jeunesse, on trouve également *Theater Accident*, un tirage dye transfer d'une de ses premières natures mortes en couleur réalisée en 1947 pour le magazine *Vogue*.

Parmi les portraits qui rejoignent la collection, un ensemble rare de la série des « Corner portraits » où l'on retrouve des icônes telles qu'Edith Piaf, Elsa Schiaparelli ou Le Corbusier dans une mise en scène originale pensée par Penn, faite de deux cloisons formant un angle ou de tapis posés sur des boîtes ; plusieurs tirages de la série « Cuzco », réalisée dans un studio en plein air au Pérou en 1948 ; quelques somptueux tirages au platine-palladium de la série sur les « Petits métiers » (Small Trades) à Paris et Londres en 1950 puis à New York en 1951 ; mais aussi des portraits ethnographiques, réalisés dans les années 1960 en Crète, en Espagne, au Dahomey (actuel Bénin), au Népal ou encore à San Francisco.

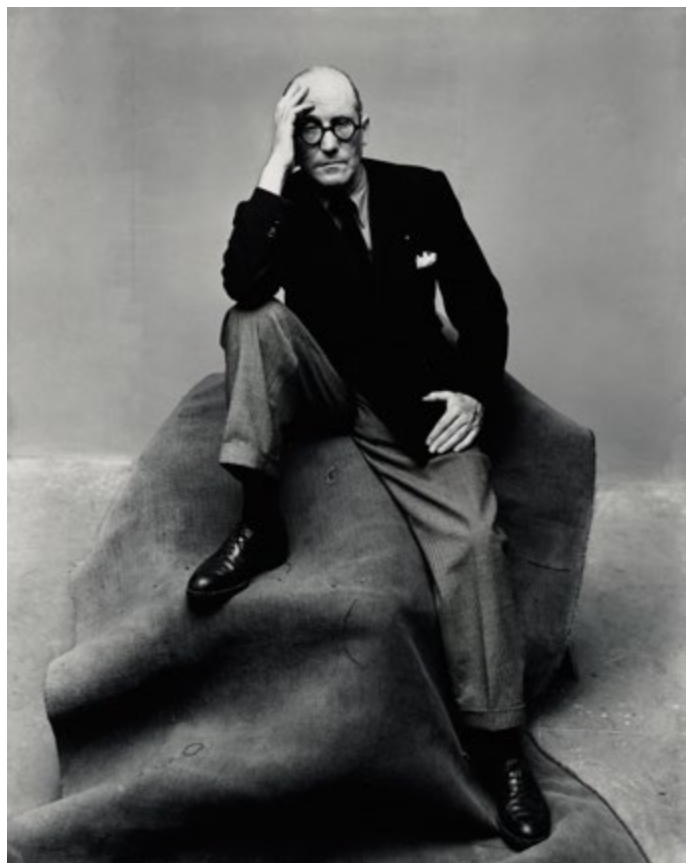
Figurent dans la sélection d'autres apports importants à la collection de la MEP, tels que des œuvres des séries « Cigarettes », 1972, « Cranium Architecture », 1986 et « Underfoot », 2000 ainsi que des natures mortes en couleur réalisées à partir des années 1980. La collaboration, pendant plusieurs décennies, entre Irving Penn et le couturier japonais Issey Miyake est également représentée. La nature morte *Fallen Pitcher*, 2007, l'une des toutes dernières œuvres du photographe témoigne de son inépuisable recherche de la perfection.

Page de couverture

Front page

Charwomen, London, 1950

© Condé Nast - Partial gift of The Irving Penn Foundation



Le Corbusier (1 of 2), New York, 1947
© Condé Nast - Partial gift of The Irving Penn Foundation

Cigarette No. 8, New York, 1972
© The Irving Penn Foundation - Partial gift of The Irving Penn Foundation

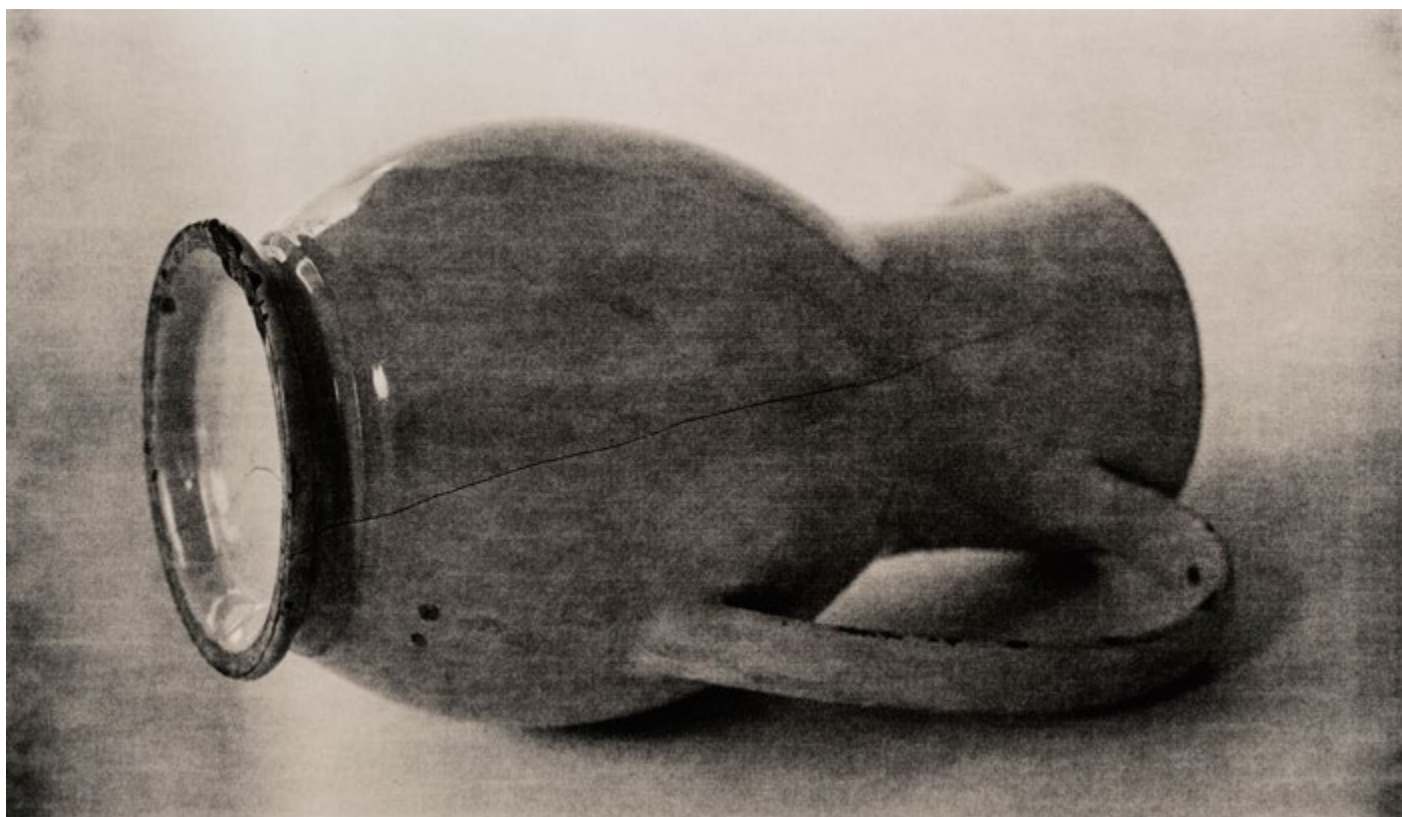


Cette acquisition est composée de 26 tirages gélatino-argentiques et de 11 tirages platine-palladium enduits à la main qui rejoignent les 24 tirages au platine-palladium déjà présents dans la collection. Ces œuvres illustrent la maîtrise inégalée des textures et des contrastes obtenue par Penn, grâce à son expérimentation technique et artistique de ce procédé de tirage tout au long de sa vie.

L'acquisition contient 9 tirages couleur parmi lesquels quelques rares tirages dye transfer, des Cibachromes ainsi que des tirages chromogènes et d'uniques impressions jet d'encre pigmentaire.

« Mon père avait un très grand attachement pour la MEP qu'il avait visitée alors même qu'elle était en chantier début des années 1990. Nous avons voulu, avec la Fondation Irving Penn, être fidèle à cette relation de longue date. J'ai proposé à la MEP de soumettre une liste des thématiques manquantes qui l'intéressait dans l'œuvre de mon père, puis la Fondation Irving Penn a soumis une liste d'œuvres disponibles dans laquelle la MEP a pu effectuer sa sélection. » - Tom Penn, directeur de la Fondation Irving Penn

« Je souhaite saluer la vision et la générosité de Tom Penn et de la Fondation Irving Penn qui continuent d'honorer l'héritage laissé par Irving Penn en s'assurant que son œuvre intemporelle rejoigne de grandes collections et soit vue par le public dans le monde entier. » - Simon Baker, directeur de la MEP



Fallen Pitcher (B), New York, 2007
© The Irving Penn Foundation - Partial
gift of The Irving Penn Foundation

Cette acquisition majeure, d'une valeur totale de plus de 2 000 000 \$ a été rendue possible grâce à la grande générosité de la Fondation Irving Penn par le biais d'une vente charitable. La MEP tient à remercier Tom Penn et la Fondation Irving Penn pour leur soutien indéfectible ainsi que Peter MacGill et Kim Jones de la galerie Pace / MacGill pour leur aide précieuse. La MEP remercie également la Fondation Etrillard et le Cercle des Collectionneurs de la MEP, sans qui cette acquisition n'aurait pu avoir lieu, ainsi que la Ville de Paris pour son support indispensable.

The MEP acquires 46 iconic works by Irving Penn—one of the twentieth century’s most important photographers, respected equally in the fields of fashion, portraiture and still life.

Bolstering one of the most extensive collections of Irving Penn in a European institution, this landmark acquisition of works—selected jointly by the MEP team and The Irving Penn Foundation—will complete the institution’s collection, permitting the MEP to offer a curated retrospective exhibition for touring purposes in Europe and beyond. While some of the artist’s series had already been well represented in the MEP collection (including key works in fashion, the nude, classic portraits and iconic works like *The Hand of Miles Davis*), other important bodies of work had been absent or only represented by individual works. This new acquisition will result in a comprehensive and holistic overview of Penn’s work and career comprising 109 works from 1939-2007.

The selection includes rare vintage prints of some of Penn’s earliest photographs—made between 1939-41 in New York, the Southern United States and in Mexico—which reveal his early interest in vernacular subjects and precise documentary style. These early works also include *Theatre Accident*, a dye transfer print of one of Penn’s first colour still life works, made in 1947 for *Vogue* magazine.

Among the portraits joining the collection include a rare group of so-called ‘corner’ portraits, made with a highly original set constructed by Penn from stage-walls, boxes and carpets, and which include the icons Edith Piaf, Elsa Schiaparelli, and Le Corbusier; works from the series Cuzco, made in a daylight studio in Peru; stunning platinum-palladium prints from the series Small Trades made in Paris and London in 1950 and New York in 1951; as well as key portraits and ethnographic works made in the 1960s in Crete, Spain, San Francisco, Dahomey (present day Benin) and Nepal.

Other significant additions to the MEP collection include works from the celebrated still life series Cigarettes (1972), Cranium Architecture (1986) and Underfoot (2000), as well as colour still life works made from the 1980s onwards. Photographs from Penn’s decades long collaboration with the Japanese fashion designer Issey Miyake are included, as well as the 2007 still life *Fallen Pitcher*, one of Penn’s very last works, one that is emblematic of his continuous and inexhaustible search for perfection.

The acquisition comprises 26 gelatin silver prints; 11 hand-coated platinum-palladium prints, (joining the 24 platinum-palladium prints already held in the MEP collection) which demonstrate the unparalleled mastery in texture and contrast that Penn achieved in this process over a lifetime of technical and artistic experimentation; and 9 colour works, including rare dye transfer prints, Cibachromes, as well as chromogenic prints and Penn’s unique digital inkjet prints.



Football Face, New York, 2002
© Condé Nast - Partial gift of
The Irving Penn Foundation

“My father had a very strong attachment to the MEP which we had visited when it was still in construction in the 1990s. The Irving Penn Foundation wanted to stay faithful to this long-standing relationship. I suggested to the MEP that they make a list of things missing from their collection, and which interested them in the work of my father. The Irving Penn Foundation made a list of available works from which the MEP were able to make the final selection.” - Tom Penn, Directeur de la Fondation Irving Penn.

“I would like to salute the vision and generosity of Tom Penn and The Irving Penn Foundation, who continue to honour the legacy of Irving Penn, by ensuring that his timeless work reaches great collections and can be seen by audiences around the world.” - Simon Baker, Director, MEP

This major acquisition -which has a total market value of over \$2,000,000- is made possible by the generosity of The Irving Penn Foundation under the conditions of a charitable sale. The MEP would like to thank The Irving Penn Foundation for its continued support, as well as Peter MacGill and Kim Jones at Pace / MacGill gallery for their invaluable help. The MEP also thanks the Etrillard Foundation and the Collector's Circle of the MEP, without whom this acquisition would have never been possible, as well as the City of Paris for its essential support.



Young Woman in a Net (Miyake Design), New York, 1993
Tirage au platine-palladium, 1994
© The Irving Penn Foundation - Partial gift of The Irving Penn Foundation

Expositions Irving Penn à Paris Irving Penn exhibitions in Paris

Maison Européenne de la Photographie

Irving Penn, Le bain

19.11.1997 - 08.02.1998

Irving Penn, Platinum Test Material

19.02.1998 - 17.05.1998

Irving Penn, Une retrospective

13.09.2000 - 05.11.2000

Irving Penn, Dancer

18.09.2002 - 20.10.2002

Irving Penn, Dahomey, 1967, Photographies

14.01.2004 - 14.03.2004

Fondation Henri Cartier-Bresson

Irving Penn, Les Petits Métiers

05.05.2010 - 25.07.2010

RMN - Grand Palais

Irving Penn

21.09.2017 - 29.01.2018

Galerie Thaddaeus Ropac

Irving Penn, The Flavour of France

19.10.2017 - 06.01.2018

Irving Penn, Still Life

07.11.2019 - 15.02.2020

Informations Pratiques

☐ MEP

Maison Européenne de la Photographie
5/7 rue de Fourcy 75004 Paris
01 44 78 75 00 – mep.paris
M° Saint-Paul (ligne 1) ou Pont Marie (ligne 7)

Horaires d'ouverture durant la crise sanitaire

Du mercredi au vendredi de 11h à 20h
Le week-end de 10h à 20h
Accès à la billetterie jusqu'à 19h30
Fermé lundi et mardi

Tarifs

Plein tarif : 10 €
Tarif réduit : 6 €
Abonnement annuel : 33 €
Tarif réduit : 27 €
Carte Duo : 52 €

Useful Information

☐ MEP

Maison Européenne de la Photographie
5/7 rue de Fourcy 75004 Paris
+33 (0)1 44 78 75 00 – mep.paris
M° Saint-Paul (line 1) or Pont Marie (line 7)

Opening hours during health crisis

From Wednesday to Friday
from 11am to 8pm
The week-end from 10am to 8pm
Ticket office open till 7:30pm
Closed on Monday and Tuesday

Admission fee

Full price: €10
Reduced price: €6
Annual membership: €33
Reduced price: €27
Duo card: €52

Contacts MEP

COMMUNICATION

Lucile Gouge

+33 (0)1 44 78 75 01
lgouge@mep-fr.org

Marion Devys

+33 (0)1 44 78 75 28
mdevys@mep-fr.org

Contacts presse

Catherine Philippot

Relations Media
+ 33 (0)1 40 47 63 42
cathphilippot@relations-media.com